

Client: کارفرما شرکت گهر پارک سیرجان

Project Name: عنوان پروژه هتل چهار ستاره گهر پارک سیرجان

Location: سیرجان

Drawing Title: عنوان نقشه لوله کشی آب مصرفی طبقه +۱



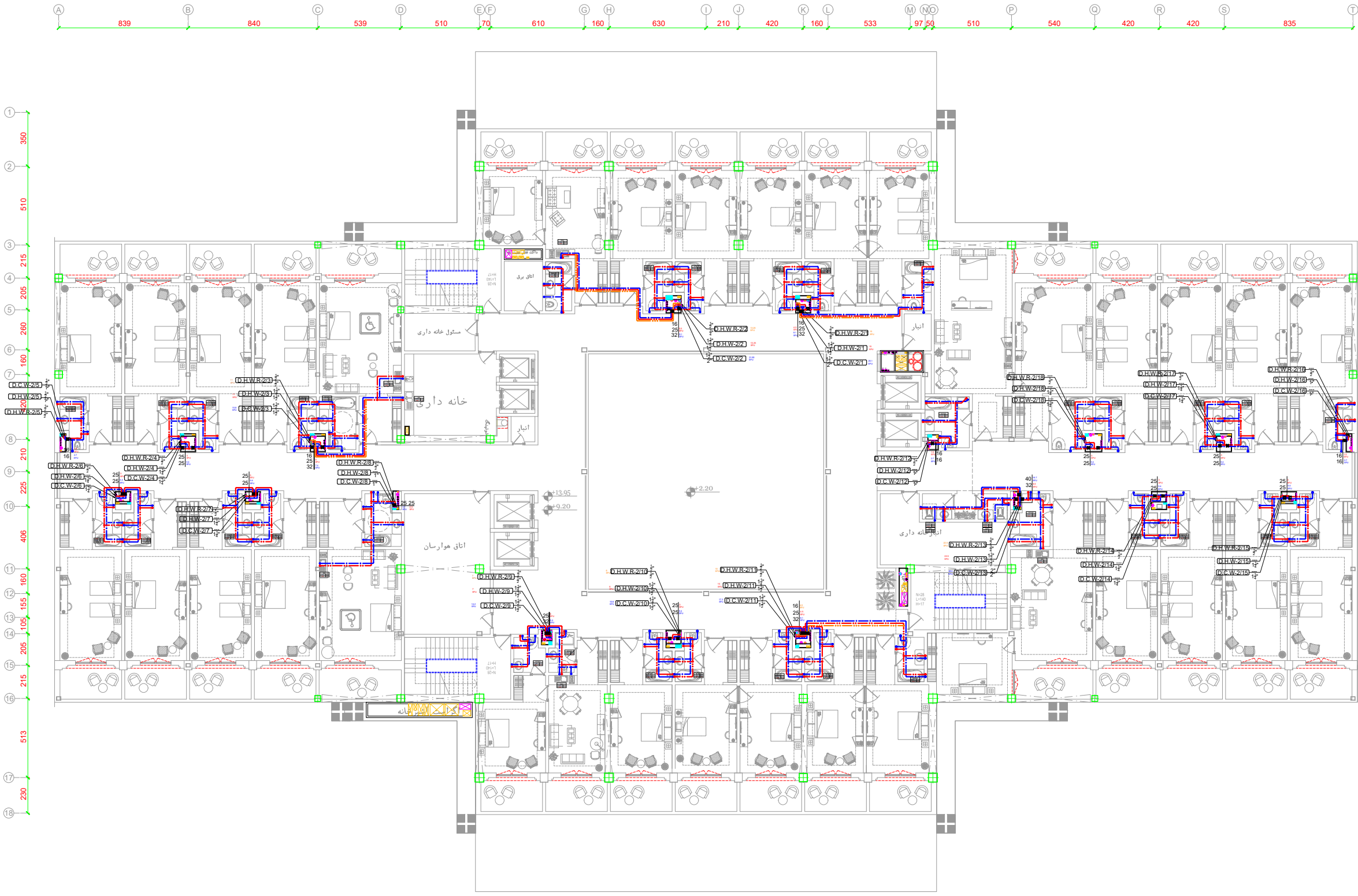
Guide Chart

- ۱- کلیه لوله های آب سرد و گرم مصرفی تا زیر سقف کاذب کالوائزده و از زیر سقف کاذب تا مصرف کننده ها از نوع پنج لایه می باشد .
- ۲- عایق لوله های آب گرم مصرفی از نوع الاستومری **K-Flex** با چسب مخصوص **K-Flex** بدون روکش با ضخامت ۹ میلیمتر برای زیر سقف و با روکش آلومینیومی و ضخامت ۱۳ میلیمتر برای محیط های باز و رانیزرها و موتورخانه است.
- ۳- در لوله کشی های فولادی کالوائزده تا قطر ۵۰ میلیمتر (۲ اینچ) شیرها باید از نوع برنجی با برنجی مخصوص اتصال دنده ای باشد . شیرهای به قطر نامی ۶۵ تا ۱۰۰ میلیمتر (۲ ۱/۲ اینچ تا ۴ اینچ) باید از نوع چدنی مخصوص اتصال فلنجی باشد . شیرهای به قطر ۵ و ۱۶ اینچ باید از نوع چدنی و مخصوص اتصال فلنجی باشد .
- ۴- برای کلیه شیرآلات قطع و وصل داخل سقف کاذب، درجه دسترسی بیش بشی شود.
- ۵- کلیه لوله های آب سرد و گرم مصرفی در سقف کاذب همان طبقه اجرا می شود .
- ۶- جزئیات درجه شیرهای قطع و وصل باید توسط معمار ارائه گردد .
- ۷- با توجه به فشار بالا در رانیزرهای آب مصرفی می بایست از لوله و اتصالات کالوائزده وزن سنگین مطابق DIN3440 ساخت شرکت لوله سیاهان استفاده گردد .
- بافتی لوله های کالوائزده می توانند از نوع کالوائزده وزن متوسط مطابق استاندارد DIN2440 استفاده شود.
- ۸- فشار کار شیرآلات متناسب با فشار خط مربوطه و با هماهنگی دستگاه نظارت تعیین گردد .
- ۹- پیمانکار باید قبل از اجرا کلیه نقشه های تاسیسات را با نقشه های معماری و سازه هماهنگ نماید و به تایید دستگاه نظارت برساند .
- پیمانکار موظف است که پیش از آغاز هر قسمت از کار تمام نقشه های مربوط به آن قسمت را با دقت کنترل نماید و در صورت مشاهده اهام ، نواقص و یا عدم تطابق قبل از اجرا موارد را به مهندس مشاور متذکر نماید .

Drawing Info

---	---	---	0A	REVISION	ویرایش
---	---	---	IFC	STATUS	وضعیت
---	---	---	1402-1-9	DATE	تاریخ
---	---	---	ن.غلی	DESIGNED BY	طراح
---	---	---	---	CHECKED BY	کنترل
---	---	---	پ. شریفی نظام	DESIGNED BY	طراح
---	---	---	---	APPROVED BY	تصویب
---	---	---	آ.حاجی	COORDINATED BY	همکار
---	---	---	آ.حاجی	PROJECT MANAGER	مدیر پروژه

SIZE	سایز	Group	DOCUMENT	SEQUENCE	REVISION
A3		گروه	نوع مدرک	شماره مدرک	ویرایش
SHEET	84	Mech	DWG	MDW/05	00
UNITS	واحد	مقیاس	PROJECT C.	PHASE	فاز
m			SIRJ	P2	



لوله های داخل حمام کامل از شیرفلکه ورودی هر واحد تا مصرف کننده از جنس لوله پنج لایه می باشد

سایز لوله دوش ۲۰ میلیمتر

سایز لوله دستشویی ۱۶ میلیمتر

سایز لوله شیر مخلوط توالت ۱۶ میلیمتر

سایز لوله فلاش تانک ۱۶ میلیمتر

سایز لوله سینک ۲۰ میلیمتر